



„Teren byłego poligonu wojskowego w Pociękarbiu jako strefa aktywności inwestycyjnej”



Projekt współfinansowany w ramach działania 6.2: Rozwój centrów obsługi inwestorów i ekspertów oraz powstawanie nowych terenów inwestycyjnych
Poddziałania 6.2.2: Wsparcie działań studyjno-koncepcyjnych
w ramach przygotowania terenów inwestycyjnych dla projektów inwestycyjnych
Osi priorytetowej 6: Polska gospodarka na rynku międzynarodowym
programu Operacyjnego Innowacyjna Gospodarka 2007-2013.

Własność: **Gmina Reńska Wieś**

odległość od węzła komunikacyjnego tj. autostrady lub drogi krajowej	0,6 km – droga krajowa nr 40 Gliwice–Kłodzko 30 km – autostrada A4
odległość od portu lotniczego	80 km – Katowice – Pyrzowice
odległość od dużych aglomeracji miejskich powyżej 50000 mieszkańców	6 km – Kędzierzyn-Koźle
dostępność infrastruktury technicznej tj. prąd, gaz, woda, kanalizacja sanitarna i deszczowa	prąd – 0,2 km gaz – brak woda – 0,3 km kanalizacja sanitarna – 2,6 km kanalizacja deszczowa – 0,6 km
poziom wód podziemnych	2,9 m – większość terenu objętego wnioskiem
ryzyko wystąpień zalań i osunięć	nie występuje
przeszkody podziemne i występujące na powierzchni terenu	nie występują

Przeznaczenie terenu: **PBSUR – teren zabudowy o charakterze usługowo-produkcyjnym**

Na terenie możliwa jest realizacja obiektów o funkcji usługowo-produkcyjnej (zakłady produkcji, zaplecza techniczne, bazy budownictwa, składy, magazyny, hurtownie obsługi jednostek produkcyjnych i handlowych, urządzenia obsługi rolnictwa, bazy komunalne, urządzenia obsługi ruchu komunikacyjnego, urządzenia infrastruktury technicznej, urządzenia związane z ochroną środowiska itp.) wraz z urządzeniami towarzyszącymi jak:

- drogi wewnętrzne,
- sieci i urządzenia infrastruktury technicznej,
- stałe i czasowe miejsca postojowe,
- obiekty małej architektury,
- zieleń urządzona i nie urządzona o charakterze izolacyjnym.

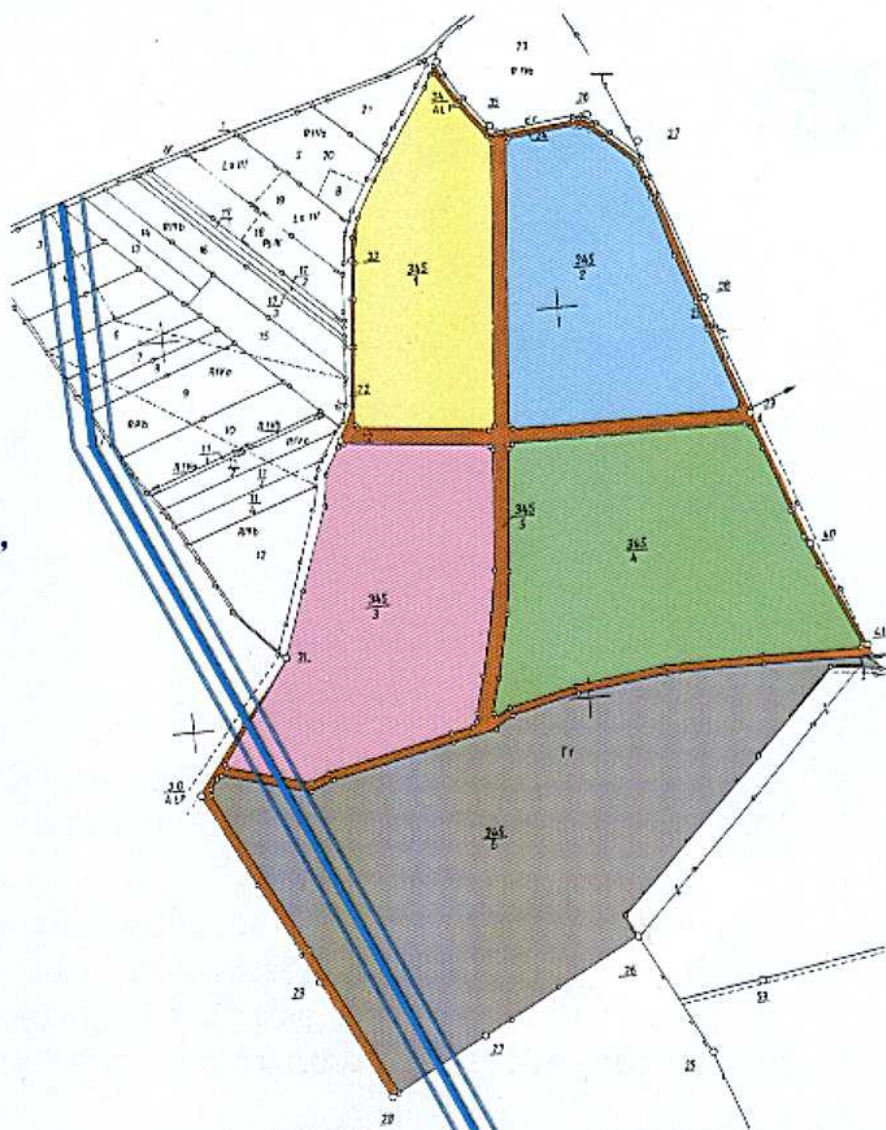
Realizacja obiektów zaliczonych do przedsięwzięć mogących pogorszyć stan środowiska wymaga zastosowania technologii maksymalnie eliminujących uciążliwość dla środowiska i przeprowadzenia zgodnie z przepisami szczególnymi, postępowania w sprawie oceny oddziaływania projektowanej inwestycji na środowisko.

Informacja o terenie

Numer działki	Blizsze określenie położenia	Opis użytków	ozn. uż. i kont. klasyf.	Powierzchnia działki w ha.	Nr księgi wieczystej
345/1	Pociękarb	tereny różne	Tr	6.8229	43717
345/2	Pociękarb	tereny różne	Tr	8.1418	43717
345/3	Pociękarb	tereny różne	Tr	9.8940	43717
345/4	Pociękarb	tereny różne	Tr	11.8829	43717
345/5	Pociękarb	tereny różne	Tr	4.4235	43717
345/6	Pociękarb	tereny różne	Tr	20.3344	43717
RAZEM:				61.4995	

„Teren byłego poligonu wojskowego w Pociękarbiu jako strefa aktywności inwestycyjnej”

- Działka nr 345/1 – 6,8229 ha
- Działka nr 345/2 – 8,1418 ha
- Działka nr 345/3 – 9,8940 ha
- Działka nr 345/4 – 11,8829 ha
- Działka nr 345/5 – 4,4235 ha
- Działka nr 345/6 – 20,3344 ha
- Linia energetyczna 400 kV



EUROPA

POLSKA



WOJEWÓDZTWO OPOLSKIE



**POWIAT
KĘDZIERZYN-KOŹLE**

GMINA REŃSKA WIEŚ



Urząd Gminy Reńska Wieś
47-208 Reńska Wieś, ul. Pawłowicka 1
tel./fax 77 482 01 23
tel. 77 482 01 07, 77 482 03 50
e-mail: ug@renskawies.pl
www.renskawies.pl